

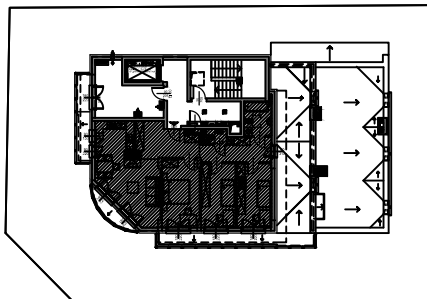
Mieszkanie nr 8
90,51m²

UWAGA:

- 1) Powierzchnia pomieszczeń liczona do lica ścian bez wykończenia (bez tynku)
- 2) Powierzchnia balkonów i tarasów liczona po obrysie posadzki/płyty balkonowej



UL. WIARUSÓW



UL. BESKIDZKA

NUMER LOKALU:	8
KONDYGNACJA:	4 piętro
POWIERZCHNIA:	90,51 m ²

OBIEKT: BUDYNEK MIESZKALNY
WIELORODZINNY
Z GARAŻEM PODZIEMNYM
WARSZAWA - GOCLAWEK
UL. WIARUSÓW 20
(dz. ew. nr 35/2 z obrębu 3-04-15)

INWESTOR: EGRIB Sp. z o.o.
UL. ŁUKOWSKA 60
04-133 WARSZAWA

