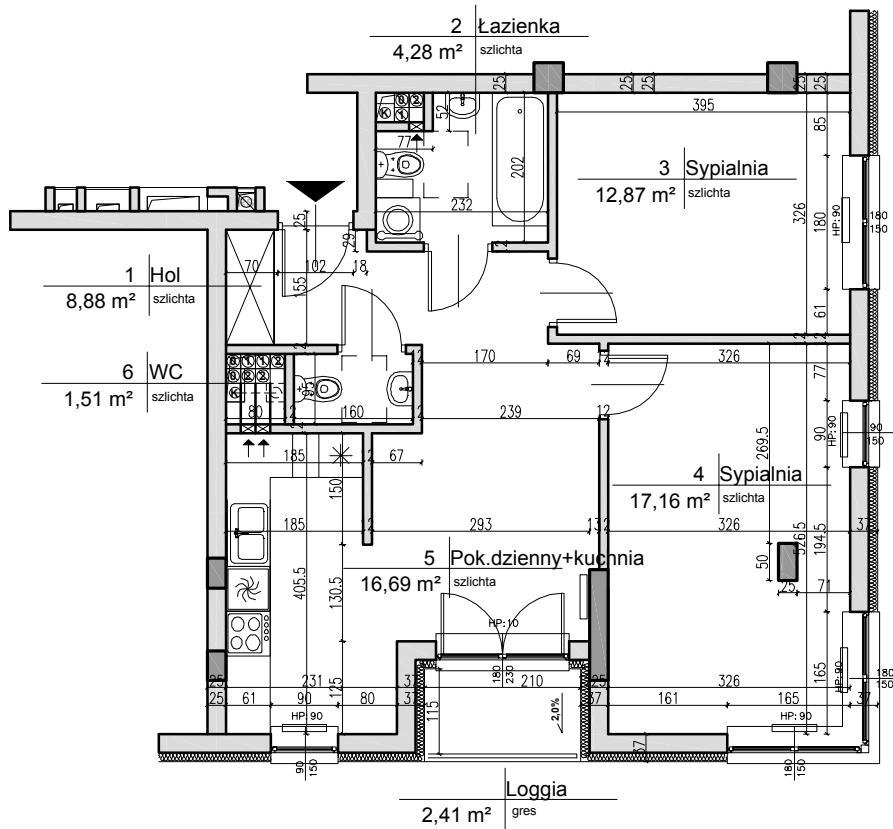
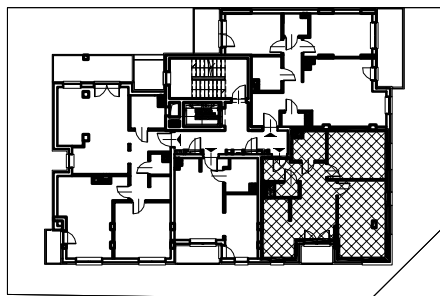


Mieszkanie nr 9  
pow.: 61,39 m<sup>2</sup>



**UWAGA:**

1) Powierzchnia pomieszczeń liczona do lica ścian bez wykończenia (bez tynku)



UL. WIARUSÓW

UL. BESKIDZKA

NUMER LOKALU:	<b>9</b>
KONDYGNACJA:	<b>2 pietro</b>
POWIERZCHNIA:	<b>61,39 m<sup>2</sup></b>

OBIEKT:

BUDYNEK MIESZKALNY  
WIELORODZINNY  
Z GARAŻEM PODZIEMNYM  
WARSZAWA - PRAGA POŁUDNIE  
UL. BESKIDZKA RÓG WIARUSÓW  
(dz. nr ew. 38/2 w obrębie 3-04-15)

INWESTOR:

**EGRIB Sp. z o.o.**  
UL. ŁUKOWSKA 60  
04-133 WARSZAWA