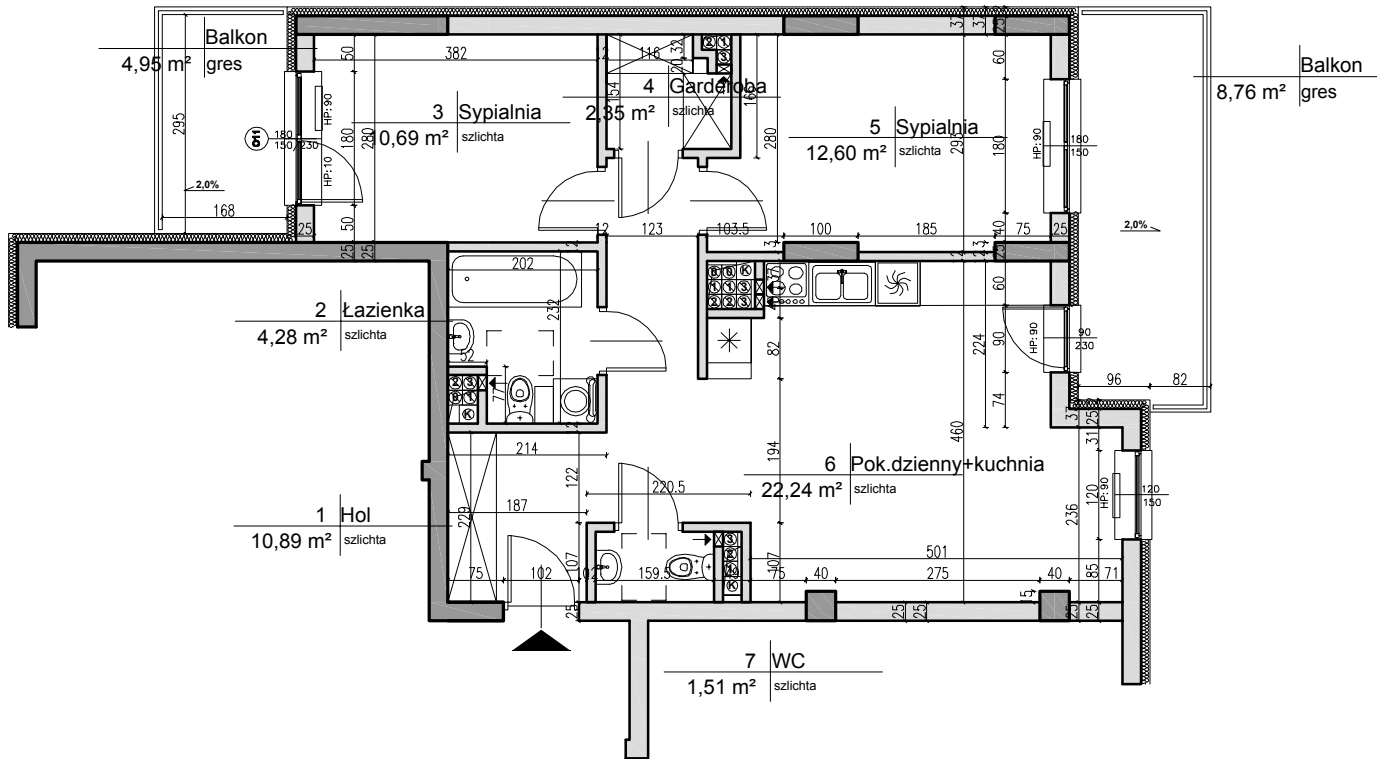
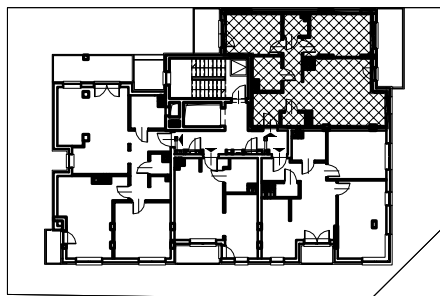


Mieszkanie nr 12
pow.: 64,56 m²



UWAGA:

1) Powierzchnia pomieszczeń liczona do lica ścian bez wykończenia (bez tynku)



UL. BESKIDZKA

UL. WIARUSÓW

NUMER LOKALU:	12
KONDYGNACJA:	3 piętro
POWIERZCHNIA:	64,56 m²

OBIEKT:

BUDYNEK MIESZKALNY
WIELORODZINNY
Z GARAŻEM PODZIEMNYM
WARSZAWA - PRAGA POŁUDNIE
UL. BESKIDZKA RÓG WIARUSÓW
(dz. nr ew. 38/2 w obrębie 3-04-15)

INWESTOR:

EGRIB Sp. z o.o.
UL. ŁUKOWSKA 60
04-133 WARSZAWA