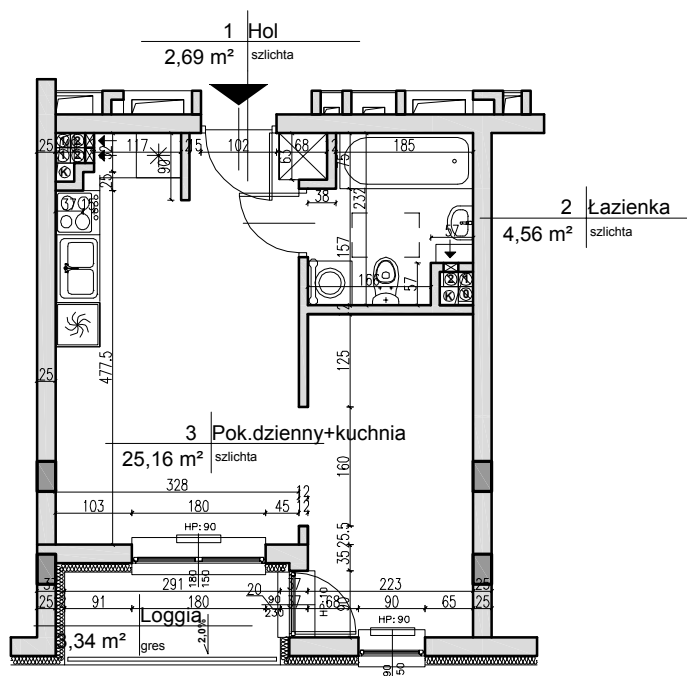
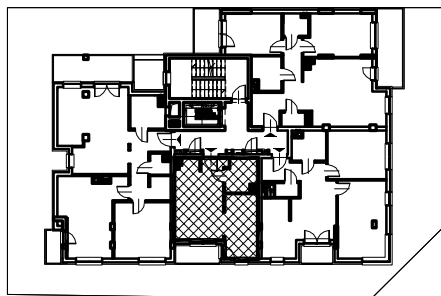


Mieszkanie nr 10
pow.: 32,25 m²



UWAGA:

1) Powierzchnia pomieszczeń liczona do lica ścian bez wykończenia (bez tynku)



UL. WIARUSÓW

UL. BESKIDZKA

NUMER LOKALU:	10
KONDYGNACJA:	2 piętro
POWIERZCHNIA:	32,25 m ²

OBIEKT:

BUDYNEK MIESZKALNY
WIELORODZINNY
Z GARAŻEM PODZIEMNYM
WARSZAWA - PRAGA POŁUDNIE
UL. BESKIDZKA RÓG WIARUSÓW
(dz. nr ew. 38/2 w obrębie 3-04-15)

INWESTOR:

EGRIB Sp. z o.o.
UL. ŁUKOWSKA 60
04-133 WARSZAWA