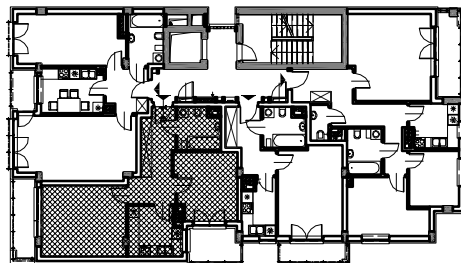


UWAGA:

- 1) Powierzchnia pomieszczeń liczona do lica ścian bez wykończenia
- 2) Powierzchnia balkonów i tarasów liczona po obrysie posadzki/płyty balkonowej

UL. SEROCKA



NUMER LOKALU:	9
KONDYGNACJA:	2 piętro
POWIERZCHNIA:	52,23 m ²



OBIEKT:

**BUDYNEK MIESZKALNY
WIELORODZINNY
Z GARAŻEM PODZIEMNYM**
WARSZAWA - PRAGA POŁUDNIE
UL. SEROCKA 6

INWESTOR:

EGRIB Sp. z o.o.
UL. ŁUKOWSKA 60
04-133 WARSZAWA

JEDNOSTKA
PROJEKTOWA:

AP ŻMUDOWSKI
UL. KORKOWA 3/5 M 33
04-502 WARSZAWA
e-mail: pawel@zmudowski.com