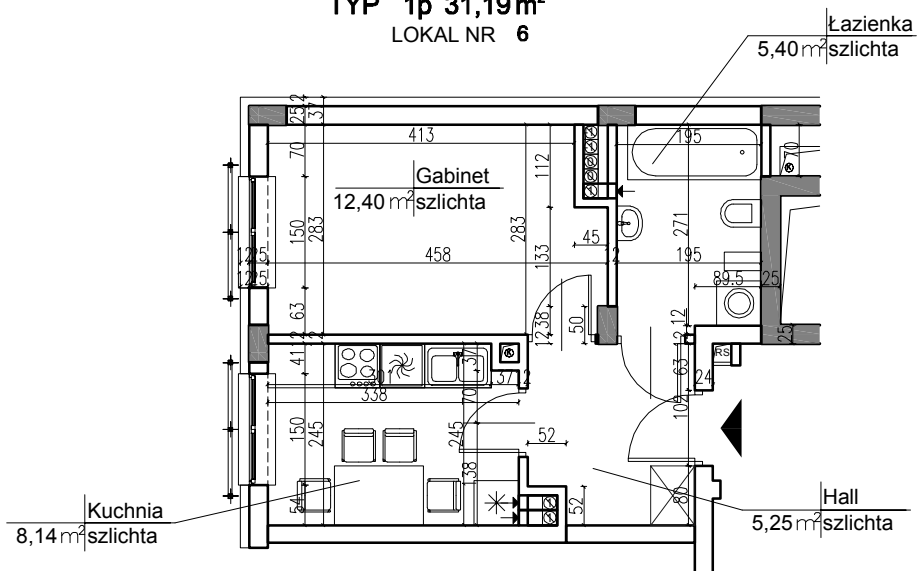


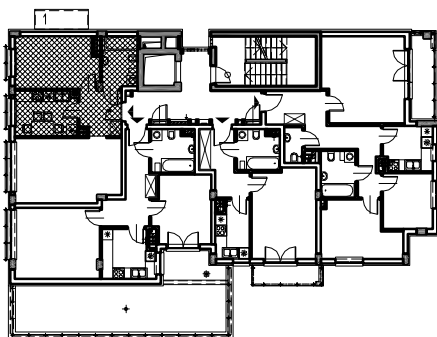
**TYP 1p 31,19m<sup>2</sup>**  
**LOKAL NR 6**



**UWAGA:**

- 1) Powierzchnia pomieszczeń liczona do lica ścian bez wykończenia
- 2) Powierzchnia balkonów i tarasów liczona po obrysie posadzki/płyty balkonowej

UL. SEROCKA



NUMER LOKALU:	6
KONDYGNACJA:	1 piętro
POWIERZCHNIA:	31,19 m <sup>2</sup>



OBIEKT:

**BUDYNEK MIESZKALNY  
WIELORODZINNY  
Z GARAŻEM PODZIEMNYM**  
WARSZAWA - PRAGA POŁUDNIE  
UL. SEROCKA 6

INWESTOR:

**EGRIB Sp. z o.o.**  
UL. ŁUKOWSKA 60  
04-133 WARSZAWA