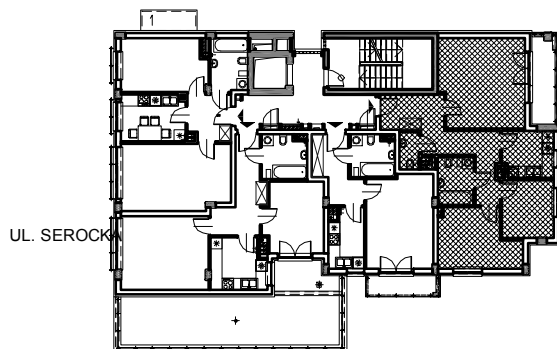


**UWAGA:**

- 1) Powierzchnia pomieszczeń liczona do lica ścian bez wykończenia
- 2) Powierzchnia balkonów i tarasów liczona po obrysie posadzki/płyty balkonowej



NUMER LOKALU:	3
KONDYGNACJA:	1 piętro
POWIERZCHNIA:	68,22 m <sup>2</sup>



**OBIEKT:**  
BUDYNEK MIESZKALNY  
WIELORODZINNY  
Z GARAŻEM PODZIEMNYM  
WARSZAWA - PRAGA POŁUDNIE  
UL. SEROCKA 6

**INWESTOR:**  
**EGRIB Sp. z o.o.**  
UL. ŁUKOWSKA 60  
04-133 WARSZAWA

**JEDNOSTKA  
PROJEKTOWA:**  
**AP ŻMUDOWSKI**  
UL. KORKOWA 3/5 M 33  
04-502 WARSZAWA  
e-mail: pawel@zmudowski.com