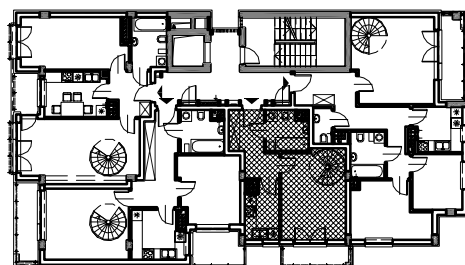


**UWAGA:**

- 1) Powierzchnia pomieszczeń liczona do lica ścian bez wykończenia
- 2) Powierzchnia balkonów i tarasów liczona po obrysie posadzki/płyty balkonowej

UL. SEROCKA



NUMER LOKALU:	12
KONDYGNACJA:	3 piętro
POWIERZCHNIA:	33,67 m <sup>2</sup>



OBIEKT:

**BUDYNEK MIESZKALNY  
WIELORODZINNY  
Z GARAŻEM PODZIEMNYM**  
WARSZAWA - PRAGA POŁUDNIE  
UL. SEROCKA 6

INWESTOR:

**EGRIB Sp. z o.o.**  
UL. ŁUKOWSKA 60  
04-133 WARSZAWA

JEDNOSTKA  
PROJEKTOWA:

**AP ŻMUDOWSKI**  
UL. KORKOWA 3/5 M 33  
04-502 WARSZAWA  
e-mail: pawel@zmudowski.com