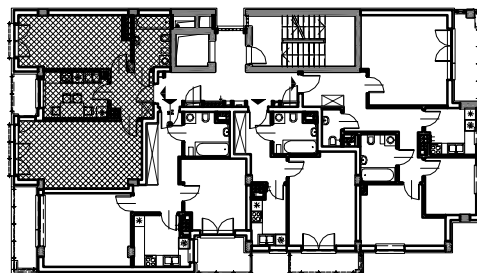


UWAGA:

- 1) Powierzchnia pomieszczeń liczona do lica ścian bez wykończenia
- 2) Powierzchnia balkonów i tarasów liczona po obrysie posadzki/płyty balkonowej



| | |
|---------------|----------------------|
| NUMER LOKALU: | 10 |
| KONDYGNACJA: | 2 piętro |
| POWIERZCHNIA: | 56,49 m ² |



OBIEKT:
**BUDYNEK MIESZKALNY
 WIELORODZINNY
 Z GARAZEM PODZIEMNYM**
 WARSZAWA - PRAGA POŁUDNIE
 UL. SEROCKA 6

INWESTOR:
EGRIB Sp. z o.o.
 UL. ŁUKOWSKA 60
 04-133 WARSZAWA

JEDNOSTKA
 PROJEKTOWA:
AP ŻMUDOWSKI
 UL. KORKOWA 3/5 M 33
 04-502 WARSZAWA
 e-mail: pawel@zmudowski.com