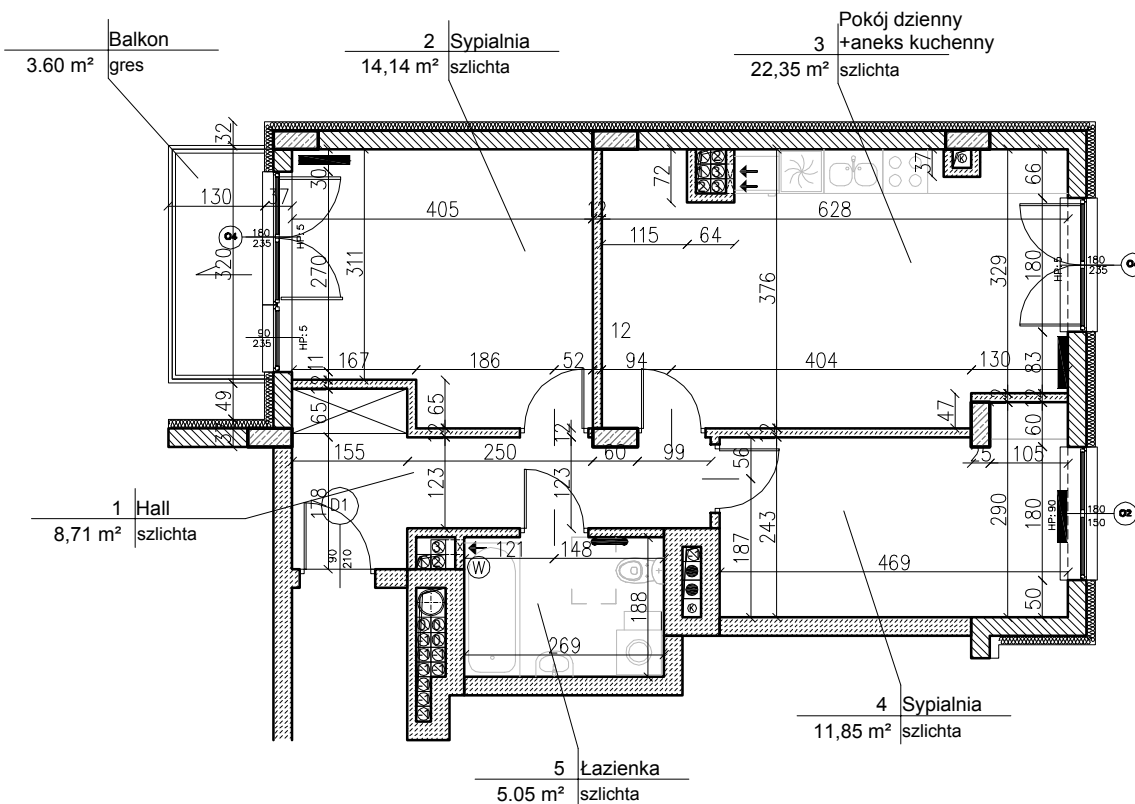
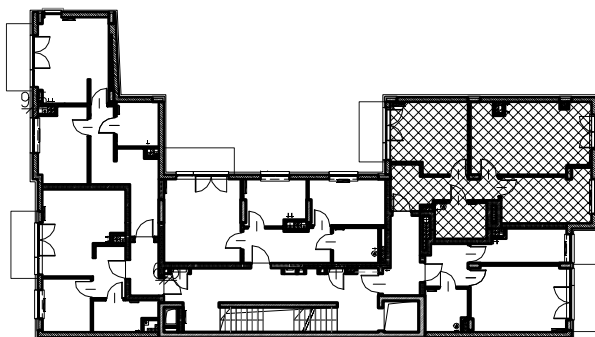


Mieszkanie nr 16  
pow.: 61,85 m<sup>2</sup>



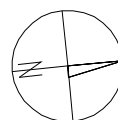
**UWAGA:**

- 1) Powierzchnia pomieszczeń liczona do lica ścian bez wykończenia
- 2) Powierzchnia balkonów i tarasów liczona po obrysie posadzki/plyty balkonowej  
Powierzchnia balkonu liczona do pochwytu balustrady może być mniejsza o ok. 0,6m<sup>2</sup>



UL. PROCHOWA

NUMER LOKALU:	16
KONDYGNACJA:	3 piętro
POWIERZCHNIA:	61,85 m <sup>2</sup>



OBIEKT:

BUDYNEK MIESZKALNY  
WIELORODZINNY  
Z GARAŻEM PODZIEMNYM  
WARSZAWA - PRAGA POŁUDNIE  
UL. PROCHOWA 27  
(dz. nr ew. 59, 62)

INWESTOR:

**EGRIB Sp. z o.o.**  
UL. ŁUKOWSKA 60  
04-133 WARSZAWA