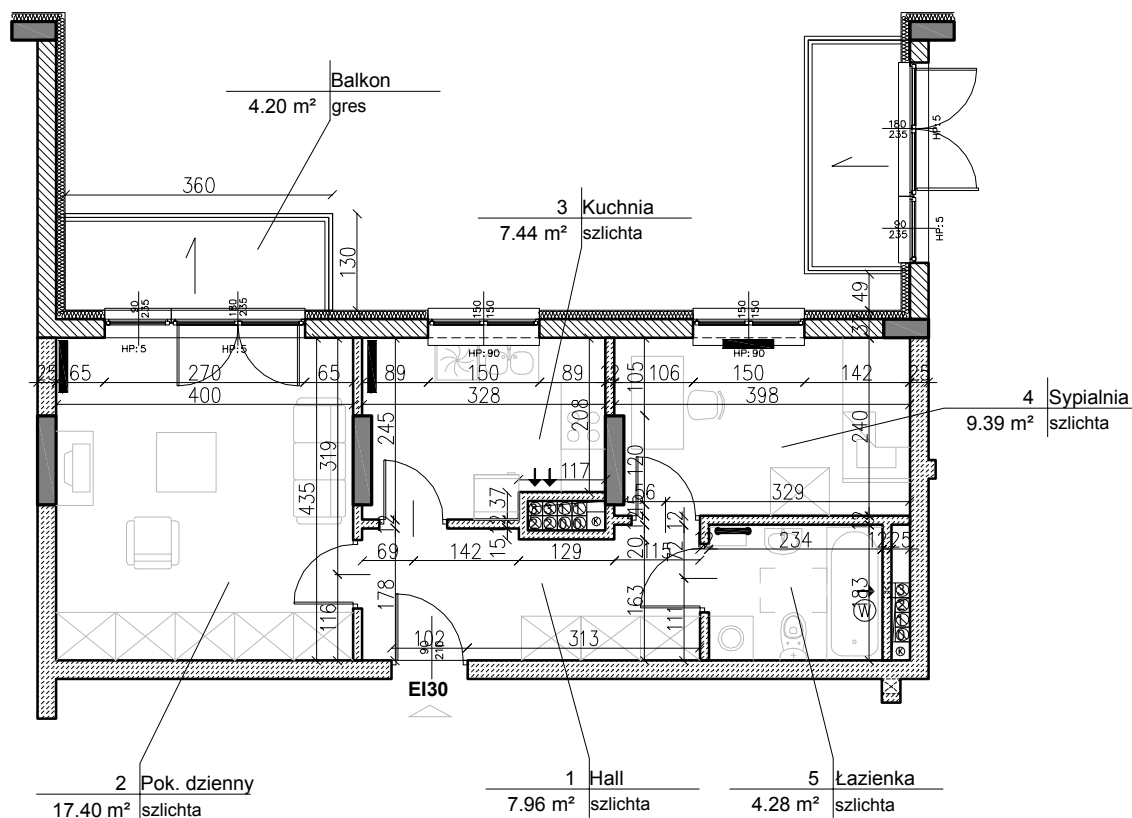
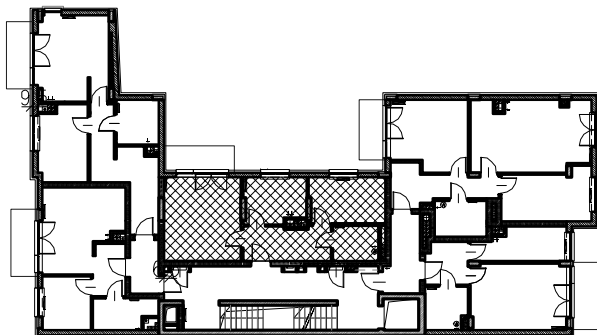


Mieszkanie nr 15
pow.: 46,47 m²

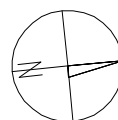


UWAGA:

- 1) Powierzchnia pomieszczeń liczona do lica ścian bez wykończenia
- 2) Powierzchnia balkonów i tarasów liczona po obrysie posadzki/plyty balkonowej
Powierzchnia balkonu liczona do pochwyty balustrady może być mniejsza o ok. 0,6m²



NUMER LOKALU:	15
KONDYGNACJA:	3 pietro
POWIERZCHNIA:	46,47 m²



OBIEKT:
BUDYNEK MIESZKALNY
WIELORODZINNY
Z GARAŻEM PODZIEMNYM
WARSZAWA - PRAGA POŁUDNIE
UL. PROCHOWA 27
(dz. nr ew. 59, 62)

INWESTOR:
EGRIB Sp. z o.o.
UL. ŁUKOWSKA 60
04-133 WARSZAWA

**JEDNOSTKA
PROJEKTOWA:**
AP ŻMUDOWSKI
UL. KORKOWA 3/5 M 33
04-502 WARSZAWA
e-mail: pawel@zmudowski.com