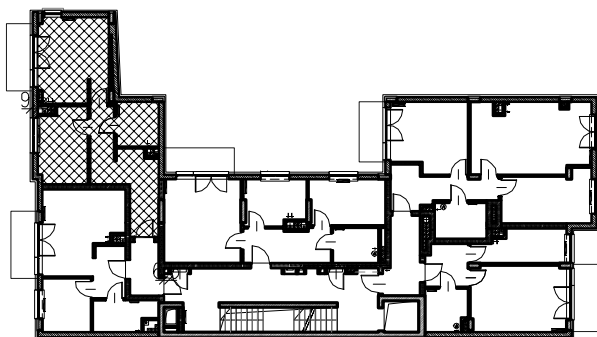


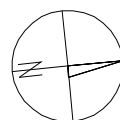
UWAGA:

- 1) Powierzchnia pomieszczeń liczona do lica ścian bez wykończenia
- 2) Powierzchnia balkonów i tarasów liczona po obrysie posadzki/płyty balkonowej
Powierzchnia balkonu liczona do pochwytu balustrady może być mniejsza o ok. 0,6m²



UL. PROCHOWA

NUMER LOKALU:	14
KONDYGNACJA:	3 pietro
POWIERZCHNIA:	44,03 m²



OBIEKT:

BUDYNEK MIESZKALNY
WIELORODZINNY
Z GARAŻEM PODZIEMNYM
WARSZAWA - PRAGA POŁUDNIE
UL. PROCHOWA 27
(dz. nr ew. 59, 62)

INWESTOR:

EGRIB Sp. z o.o.
UL. ŁUKOWSKA 60
04-133 WARSZAWA