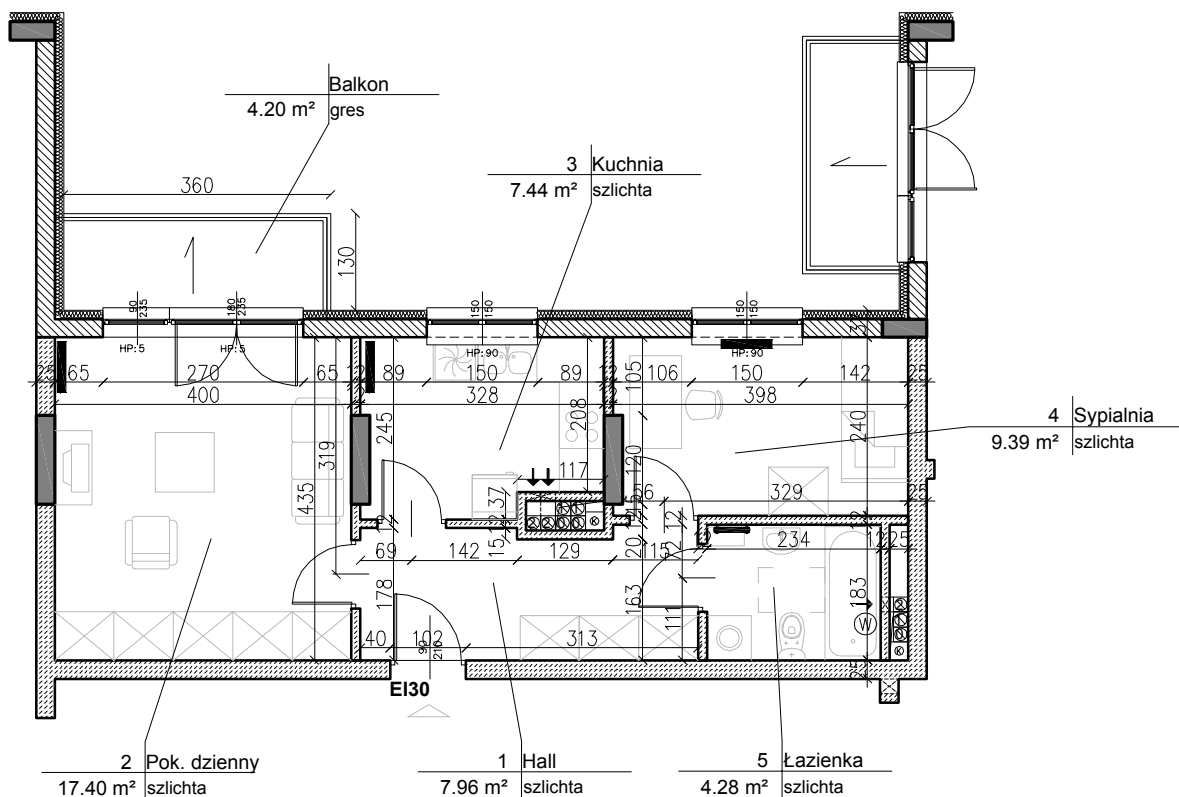
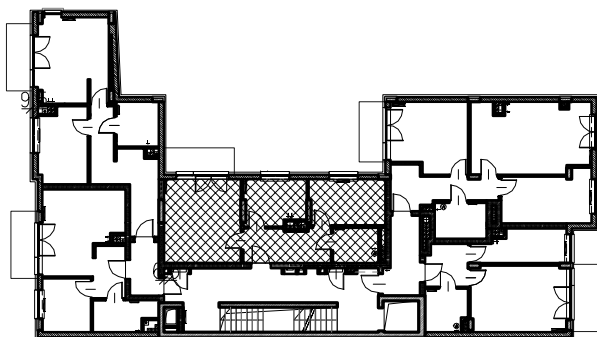


Mieszkanie nr 10  
pow.: 46,47 m<sup>2</sup>

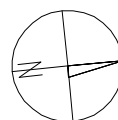


**UWAGA:**

- 1) Powierzchnia pomieszczeń liczona do lica ścian bez wykończenia
- 2) Powierzchnia balkonów i tarasów liczona po obrysie posadzki/plyty balkonowej  
Powierzchnia balkonu liczona do pochwytu balustrady może być mniejsza o ok. 0,6m<sup>2</sup>



NUMER LOKALU:	10
KONDYGNACJA:	2 pietro
POWIERZCHNIA:	46,47 m <sup>2</sup>



OBIEKT:

BUDYNEK MIESZKALNY  
WIELORODZINNY  
Z GARAZEM PODZIEMNYM  
WARSZAWA - PRAGA POŁUDNIE  
UL. PROCHOWA 27  
(dz. nr ew. 59, 62)

INWESTOR:

**EGRIB Sp. z o.o.**  
UL. ŁUKOWSKA 60  
04-133 WARSZAWA