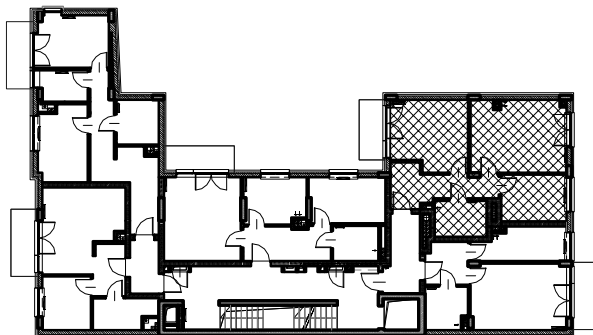


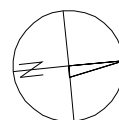
**UWAGA:**

- 1) Powierzchnia pomieszczeń liczona do lica ścian bez wykończenia
- 2) Powierzchnia balkonów i tarasów liczona po obrysie posadzki/płyty balkonowej  
Powierzchnia balkonu liczona do pochwyty balustrady może być mniejsza o ok. 0,6m<sup>2</sup>



UL. PROCHOWA

NUMER LOKALU:	<b>6</b>
KONDYGNACJA:	<b>1 pietro</b>
POWIERZCHNIA:	<b>54,40 m<sup>2</sup></b>



OBIEKT:

BUDYNEK MIESZKALNY  
WIELORODZINNY  
Z GARAŻEM PODZIEMNYM  
WARSZAWA - PRAGA POŁUDNIE  
UL. PROCHOWA 27  
(dz. nr ew. 59, 62)

INWESTOR:

**EGRIB Sp. z o.o.**  
UL. ŁUKOWSKA 60  
04-133 WARSZAWA