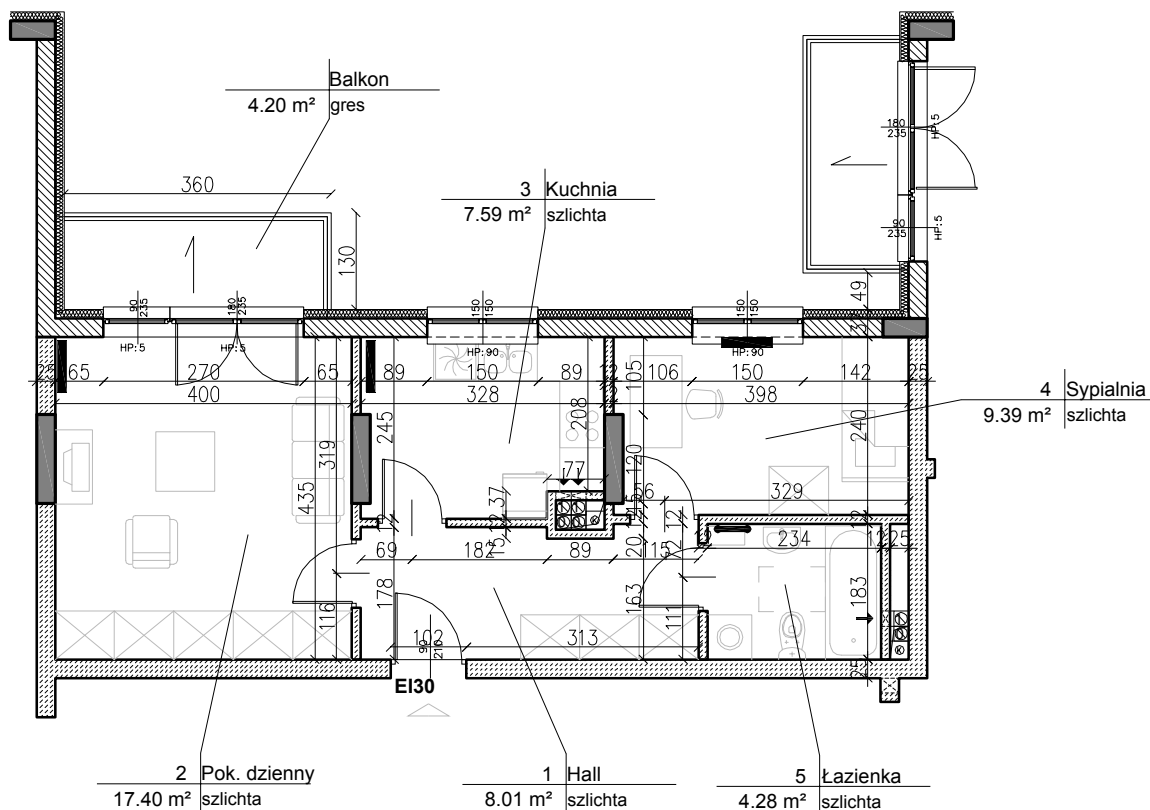
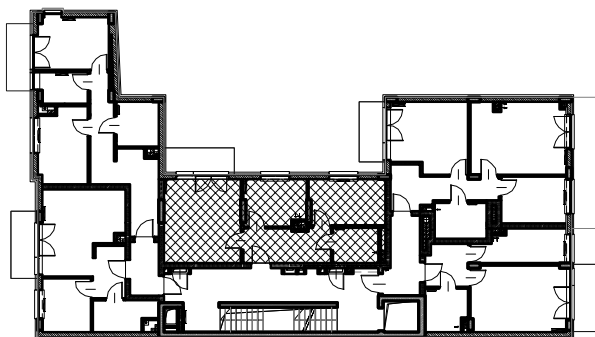


Mieszkanie nr 5
pow.: 46,67 m²

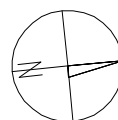


UWAGA:

- 1) Powierzchnia pomieszczeń liczona do lica ścian bez wykończenia
- 2) Powierzchnia balkonów i tarasów liczona po obrysie posadzki/płyty balkonowej
Powierzchnia balkonu liczona do pochwytu balustrady może być mniejsza o ok. 0,6m²



NUMER LOKALU:	5
KONDYGNACJA:	1 pietro
POWIERZCHNIA:	46,67 m²



OBIEKT:
BUDYNEK MIESZKALNY
WIELORODZINNY
Z GARAŻEM PODZIEMNYM
WARSZAWA - PRAGA POŁUDNIE
UL. PROCHOWA 27
(dz. nr ew. 59, 62)

INWESTOR:
EGRIB Sp. z o.o.
UL. ŁUKOWSKA 60
04-133 WARSZAWA