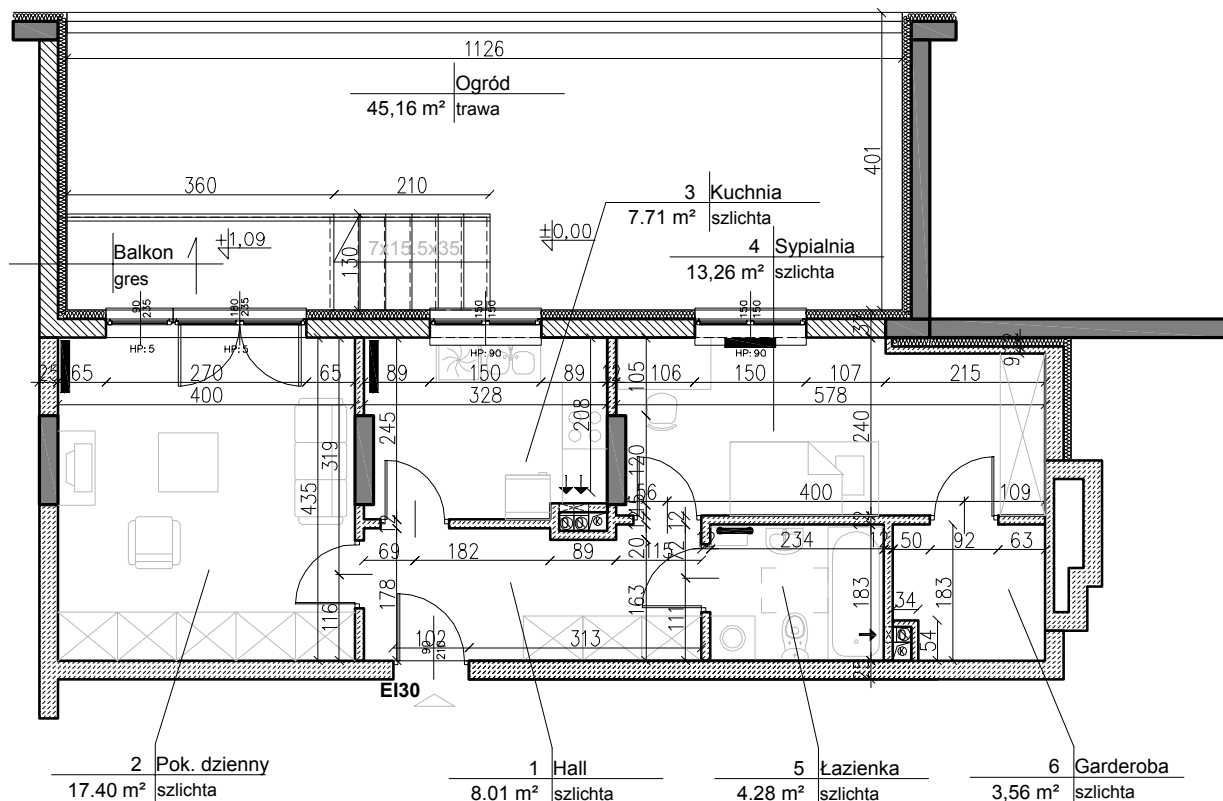


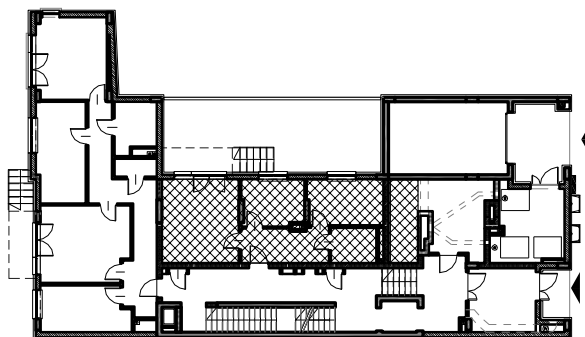
Mieszkanie nr 2
pow.: 54,22 m²

Wariant 2



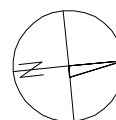
UWAGA:

- 1) Powierzchnia pomieszczeń liczona do lica ścian bez wykończenia
- 2) Powierzchnia balkonów i tarasów liczona po obrysie posadzki/płyty balkonowej
Powierzchnia balkonu liczona do pochwytu balustrady może być mniejsza o ok. 0,6m²



UL. PROCHOWA

| | |
|---------------|----------------------------|
| NUMER LOKALU: | 2 |
| KONDYGNACJA: | parter |
| POWIERZCHNIA: | 54,22 m² |



OBIEKT:

BUDYNEK MIESZKALNY
WIELORODZINNY
Z GARAŻEM PODZIEMNYM
WARSZAWA - PRAGA POŁUDNIE
UL. PROCHOWA 27
(dz. nr ew. 59, 62)

INWESTOR:

EGRIB Sp. z o.o.
UL. ŁUKOWSKA 60
04-133 WARSZAWA