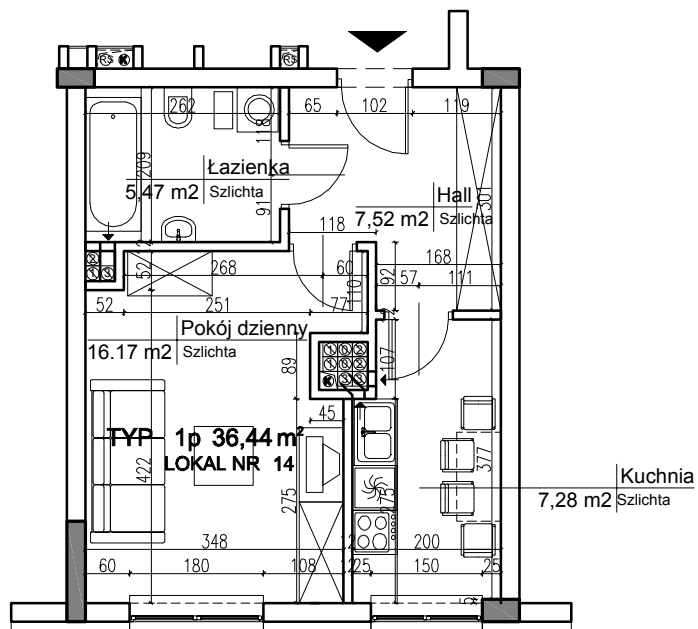


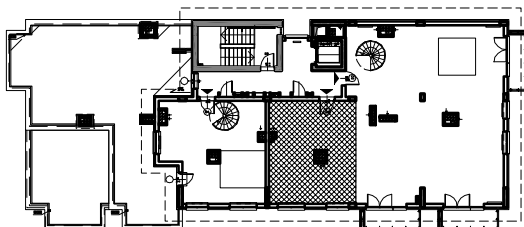
ZMIANY W STOSUNKU DO PROJEKTU BUDOWLANEGO:

1) Drzwi wejściowe: zmiana z lewych na prawe



UWAGA:

- 1) Powierzchnia pomieszczeń liczona do lica ścian bez wykończenia
- 2) Powierzchnia balkonów i tarasów liczona po obrysie posadzki/płyty balkonowej



UL. FILOMATÓW

NUMER LOKALU:	14
KONDYGNACJA:	3 piętro
POWIERZCHNIA:	36,44 m ²



OBIEKT:

BUDYNEK MIESZKALNY
WIELORODZINNY
Z GARAŻEM PODZIEMNYM
WARSZAWA - PRAGA POŁUDNIE
UL. FILOMATÓW 13
(dz. nr ew. 105 z obrębu 3-05-14)

INWESTOR:

EGRIB Sp. z o.o.
UL. ŁUKOWSKA 60
04-133 WARSZAWA